

HLAVNÍ PROJEKTANT:



Energy Benefit Centre o.p.s.
Thákurova 531/4, 160 00 Praha 6
tel.: +420 270 003 300
e-mail: kontakt@energy-benefit.cz
internet: www.energy-benefit.cz

ZPRACOVATEL ČÁSTI:

Vypracoval:
Ing. arch. Andrej Kušnierik
Zodpovědný projektant:
Ing. Vladimír Fiedler



PROJEKT:

**Odstranění havarijního stavu, rekonstrukce a zajištění
energetických úspor objektu Tylův dům,
Tylova č.p. 507, Kutná Hora**

STAVEBNÍK:

ČESKÉ MUZEUM STŘIBRA, p.o.
Barborská 28, 284 01 Kutná Hora



ČÁST, PROFESE:

ARCHITEKTONICKÉ A STAVEBNĚ TECHNICKÉ ŘEŠENÍ

VÝKRES:

VÝPIS POVRCHŮ VNITŘNÍCH

Zakázkové číslo:

230266

Paré:

Datum:

31.12.2023

Část:

D.1.1

Stupeň:

DPS

Změna:

00

Č.výkr.:

33

Stran:

5 x A4

Měřítko:

1:-

razítko a podpis

POVRCHY VNITŘNÍ

(dlažby, obklady, nátěry, prvky...)

— —

UVEDENY ZÁKLADNÍ SPECIFIKA
POVRCHŮ INTERIÉRU MÍSTNOSTÍ

UPOZORNĚNÍ:

- UVEDENÉ PRVKY VYTVÁŘÍ POŽADOVANÝ STANDARD VYBAVENÍ
- DODAVATEL MŮŽE NABÍDNOUT VYŠŠÍ STANDARD NEŽ POŽADOVANÝ STANDARD
- SPECIFIKACE TVARU JE DŮLEŽITÉ DODRŽET

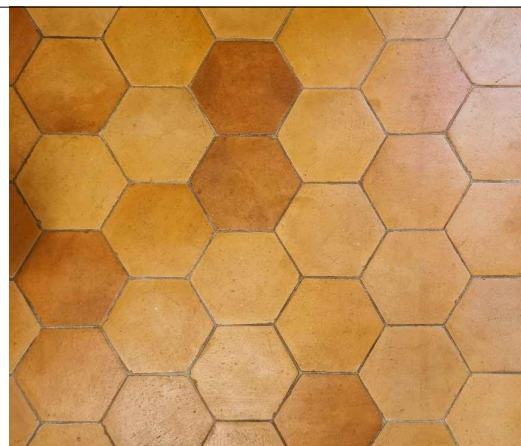
POZNÁMKA:

- JEDNOTLIVÉ PRVKY JE ŽÁDOUCÍ DODÁVAT V RÁMCI UCELENÝCH SÉRIÍ A PRODUKTOVÝCH ŘAD

HISTORICKÁ DLAŽBA RUČNÍ ŠESTIÚHELNÍKOVÁ KERAMICKÁ REŽNÁ

P01

MATERIÁL: KERAMICKÁ
BARVA: CIHLOVĚ REŽNÁ
ROZMĚR: 6a x130 mm
TLOUŠŤKA: 30 mm
HMOTNOST: 2,95 kg/ks
SPÁRA TMAVĚ ŠEDÁ VIZ OBR.

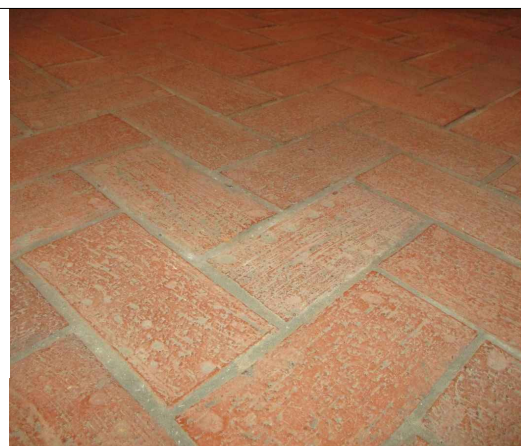


POZNÁMKA:
TRADIČNÍ VÝROBA, RUSTIKÁLNÍ VZHLED,
PRO OBNOVU KULTURNÍCH PAMÁTEK.

HISTORICKÁ DLAŽBA RUČNÍ OBDÉLNÍKOVÁ KERAMICKÁ REŽNÁ

P02

MATERIÁL: KERAMICKÁ
BARVA: CIHLOVĚ REŽNÁ
ROZMĚR: 290 x140 mm
TLOUŠŤKA: 30 mm
HMOTNOST: 2,3 kg/ks
SPÁRA ZASYPANÁ JEMNÝM VYSUŠENÝM
PÍSKEM ŠEDÝM.

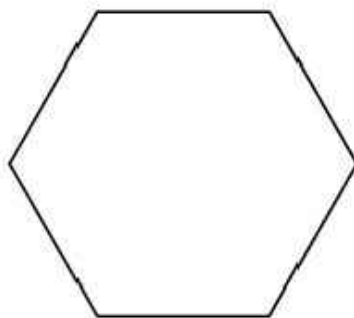


POZNÁMKA:
TRADIČNÍ VÝROBA, RUSTIKÁLNÍ VZHLED,
PRO OBNOVU KULTURNÍCH PAMÁTEK.

OBKLAD

P03

REKTIFIKOVANÉ OKRAJE
MATERIÁL: PORCELÁNOVÁ
BARVA: BÍLÁ MATNÁ
ROZMĚR: 150x170 mm
TLOUŠŤKA: 8 mm
HMOTNOST: 18,00 kg/m²
EN 14411:2012
SPÁRA SVĚTLE ŠEDÁ



6417 15x17,1 5.9''x6.7''

Bianco Matt

PARKETOVÉ VLYSY

P04

Materiál: dub
Rozměr vlysu: 500x70x22 mm
Jakost: II. třída (sekunda)
Vzor: rybí kost
Vlhkost vlysu: 9% +-2%
Spoj: perem a drážkou
Požadavky: dle ČSN EN 13 226
Povrchová úprava: Tvrdý voskový olej barevný
Odstín: Jantar
Fyzikální vlastnosti oleje:
Specifická hmotnost(hustota): 0,90–0,95 g/cm³
Viskozita: 25–38 s dle DIN 53211/4mm
Zápach: slabý/mírný, po uschnutí bez zápachu



DŘEVĚNÉ MASIVNÍ DUBOVÉ PRAŽCE

P05

Materiál: dub
Rozměr prážce: $\approx 1000 \times 150 \times 300$ mm
Jakost: A/B
Vlhkost: 9% $\pm 2\%$
Spoj: 1 ks mezi 1 krokrové pole
Rozměr pro výrobu zaměřit dle skutečnosti.
Povrchová úprava: Střední kartáčování, Tvrdý voskový olej bezbarvý

Fyzikální vlastnosti oleje:
Specifická hmotnost(hustota): 0,90–0,95 g/cm³
Viskozita: 25–38 s dle DIN 53211/4mm
Zápach: slabý/mírný, po uschnutí bez zápachu



ÚPRAVA POVRCHU PRVKŮ KROVU

P06

Materiál: stávající smrkové trámy
Povrchová úprava: Jemné nebo žádné kartáčování, olej bezbarvý
Vyčištění povrchu, oprava drobných vad, vhodné pro interiérový účel.
Výměna nevhodných (soudobých) tesařských spojů za historicky adekvátní.

Fyzikální vlastnosti oleje:
Specifická hmotnost(hustota): 0,90–0,95 g/cm³
Viskozita: 25–38 s dle DIN 53211/4mm
Zápach: slabý/mírný, po uschnutí bez zápachu



KÁMEN REPASE

P07

Materiál: pískovec světlý kutnohorský
Způsob repase: jemné mechanické očištění, odstranění nepůvodních výplní vyšlapaných míst, omytí tlakovou vodou, oprava původního spárování, hydrofobizace povrchu.
Důsledná ochrana, citlivý konzervační přístup!



podlaha pavlače z kamenných desek

KÁMEN NOVÝ

P08

Materiál: pískovec světlý VÍDEŇSKÝ
Lom: Krákorka u Lhoty za Červeným Kostelcem.
Tloušťka: 50–60 mm, hrubá deska, dotesaná na místě dle detailu obložení schodů nebo dle návaznosti na okolní kontext.
Alternativně lze použít jiný lom. Důležitá je co nejvyšší shoda s původním materiálem schodoviny a desek pavlače.
Povrchy kamene budou vyvzorkovány.
Rozměry upraveny dotesáním a dořezem pro obklad schodiště do sklepa.



SKLENĚNÁ PODLAHA

P09

Transparentní čiré zasklení.
Uložené na nosné ocelové prvky v souladu s požadavky sklenářů.
Sklo dilatovat od okolních konstrukcí.

Tloušťka: dle D.1.2 Stavebně konstrukční řešení". Zhotovitel před výrobou dodá statický výpočet a posouzení dle stávajícího stavu.
Požární odolnost EW15. Viz D.1.3 PBŘ.

Mezera mezi skly vyplněna dubovou lištou. H.H. lišty (prkna) v líci s čistou podlahou.
Povrchová úprava lišt (prken) jako povrch P05 "Dřevěné masivní dubové prahce".

BIODESKA (obecně pro všechny skladby a povrchy obsahující pohledovou biodesku)

P10

BIODESKA:

tloušťka: 27 mm

povrch: lehce staré dřevo,
sluncem opálené
jemně kartáčované
lehce ztmavené

spoje: více desek spojit na rybičkový spoj, skryté kolíky apod. + lepení spoje (neviditelný spoj)

hrany: pohledové hrany provádět na pokos

vruty: hlavičky vrutů zadýhovat zátkou (3 mm) do líce povrchu, minimalizovat!

pozice: fládr viz výkresy, pokud není, tak určí AD



LAŤOVÁ OSNOVA

P10

LATĚ (hranoly):

profil: 40/60 mm

typ: KVH

povrch: lehce kartáčovaný, olejovaný

odstín: přiblížit celkově podkladní biodesce

kotvení: nastřelovacími hřeby do podkladní biodesky

spáry: na sráz s okolní konstrukcí nebo upraví AD



FOŠNY ALA KROKVE

P11

FOŠNY:

profil: 40/140 mm

typ: KVH

povrch: lehce kartáčovaný, olejovaný

odstín: přiblížit celkově podkladní biodesce

kotvení: nastřelovacími hřeby do podkladní biodesky

spáry: na sráz s okolní konstrukcí nebo upravit dle AD

hrany: srazit na nepravidelnou živou hranu ± 5 mm



BIODESKA (obecně pro všechny skladby a povrchy obsahující pohledovou biodesku)

P12

JAKO P10
UPRAVIT DLE DETAILU SVĚTLÍKU



VÝMALBA INTERIÉROVÁ:

P13

Dvojitě točený štuk
Penetrace
Bílá interiérová barva ve 3 vrstvách
Bělost (% BaSO₄): min. 86
Objemová hmotnost (kg/l): 1,45
Odolnost proti otěru za sucha (stupeň): 1
Přidržitost k betonu (MPa): min. 0,25
Propustnost pro vodní páru sd (m): min. 0,07
Obsah těkavých látek (%): max. 50

VÝMALBA INTERIÉROVÁ (P13) + OCHRANNÝ NÁTĚR

P14

SPECIÁLNÍ EXTRÉMNĚ TVRDÝ POLOMATNÝ LAK
– TRANSPARENTNÍ
– VODĚODOLNÝ
– OMYVATELNÝ
– JEDNOSLOŽKOVÝ, VODOU ŘEDITELNÝ
SLOŽENÍ: SPECIÁLNÍ POLYMER NÍ DISPERZE, PŘÍSADE, VODA
SUŠINA: min. 20 %
VISKOZITA: min. 500 mPa.s
OTĚR ZA MOKRA: trieda 1 – podle EN 13300.
ZDRAVOTNÍ BEZPEČNOST: vyhovuje EN 71-3
SPOTŘEBA: cca 0,15 kg/m² (2 vrstvy)

Nátěr použit pro ošetření soklů bílých stěn bez soklové lišty. Např. u kamenných podlah (pavlač, schody apod.).

OBKLAD

P15

REKTIFIKOVANÉ OKRAJE
MATERIÁL: GLAZOVANÝ STŘEP
BARVA: SVĚTLEKRÉMOVĚ MATNÁ
ROZMĚR: 100x300 mm
TLOUŠŤKA: 8 mm
HMOTNOST: 16,00 kg/m²
EN 14411:2012
SPÁRA SVĚTLE ŠEDÁ

4671 10x30 4"x12"

